

“BioStar1 등록된 카드 인증 시 유효기간 만료라는 메시지가 나옵니다.”

BioStar1 등록된 카드 인증 시 유효기간 만료라고 나올 때 확인 방법

SUPREMA / 기술지원팀

[증상]

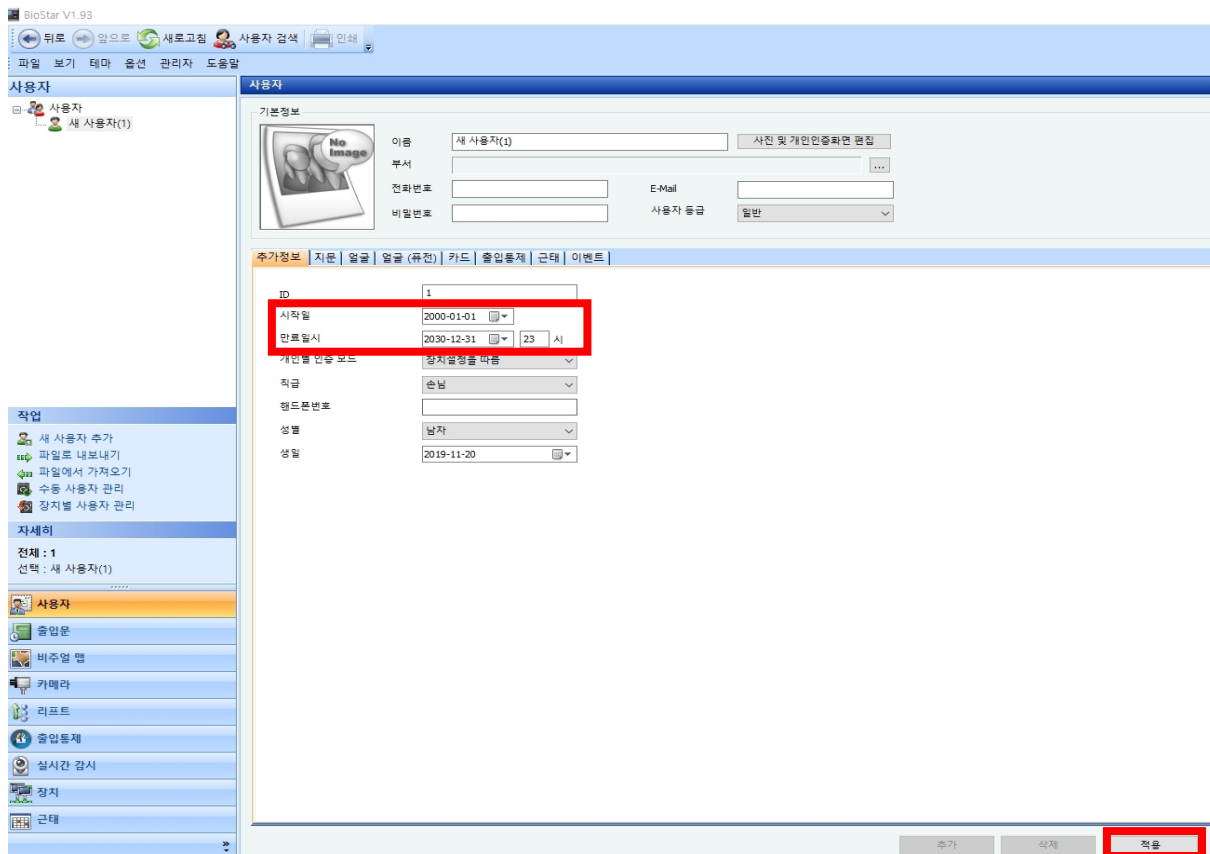
- BioStar1 등록된 카드 인증 시 유효기간 만료라고 나옴

[원인]

1. BioStar1에 등록된 카드 유효기간의 시작날짜가 미래로 되어있는 경우
2. BioStar1에 등록된 카드 유효기간의 종료날짜가 과거로 되어있는 경우

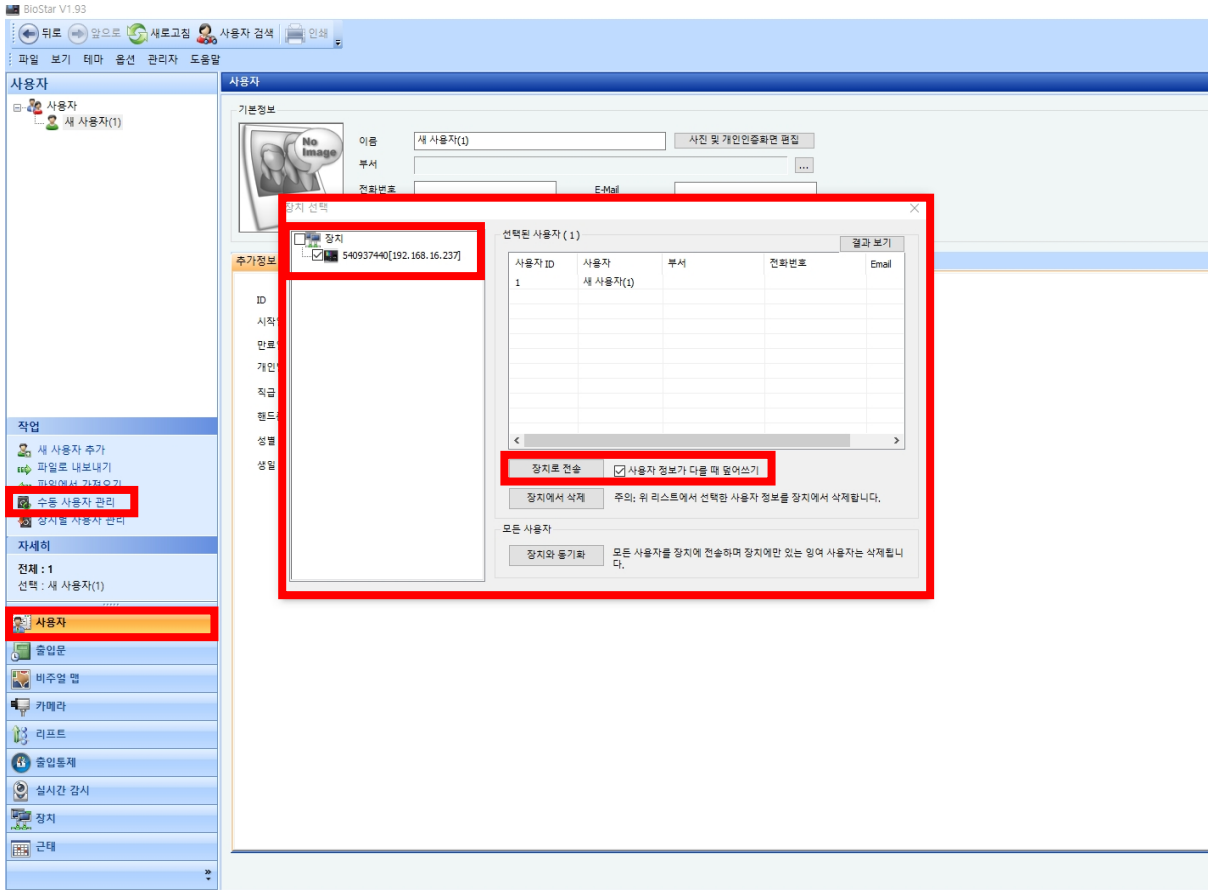
[해결책]

1. BioStar1에 등록된 카드 유효기간의 시작날짜를 과거 또는 현재 시점으로 설정하거나, 종료날짜를 미래 시점으로 변경하여 설정 → 우측 하단의 적용 버튼 누름



2. 사용자 → 수동 사용자 관리 → 장치 선택 창

- 좌측 상단의 장치에서 사용자를 전송할 장치를 선택
- 우측 하단의 사용자 정보가 다를 때 덮어쓰기 체크 박스 체크
- 장치로 전송 버튼 누름 → 유효기간을 업데이트한 사용자를 장치로 전송



※ 상기 절차 수행 후 문제가 해결되지 않는다면, 슈프리마 고객센터 1522-4507(ARS 2번)로 연락을 해주시기 바랍니다.